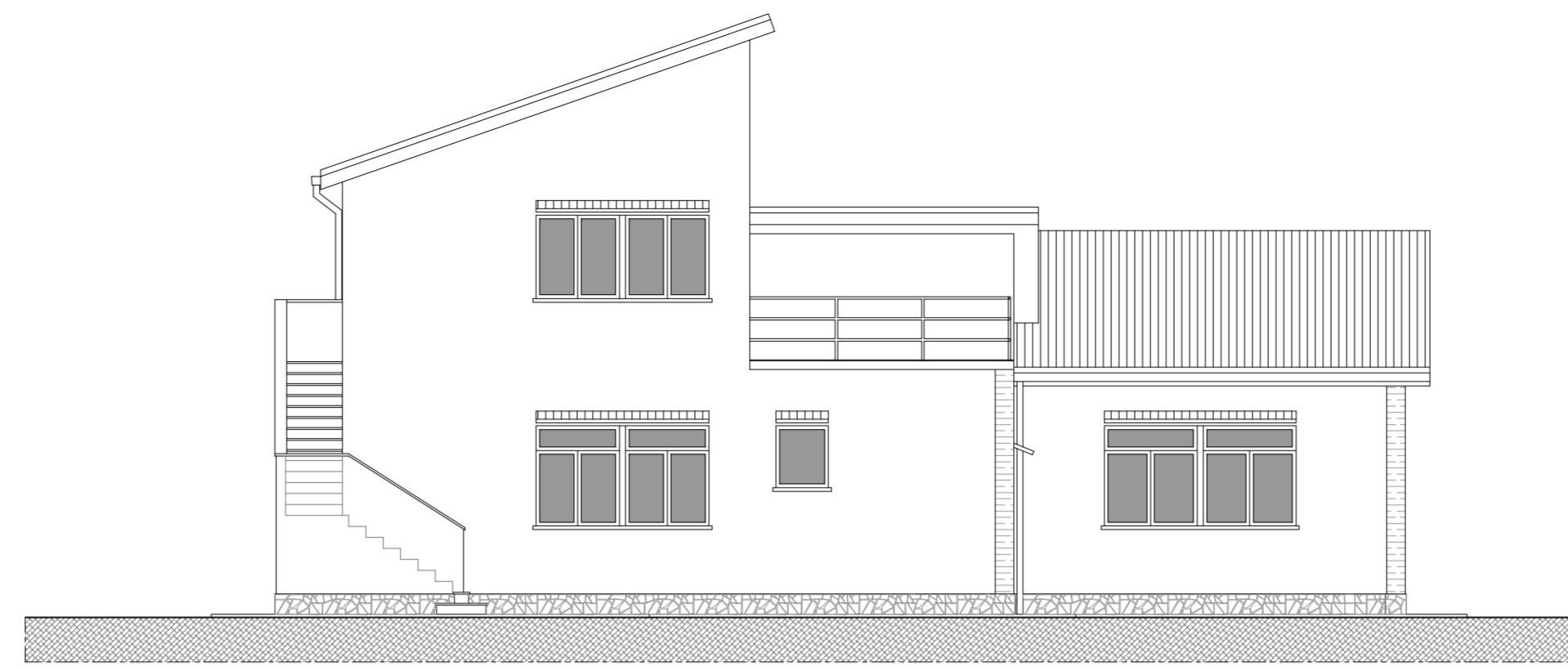


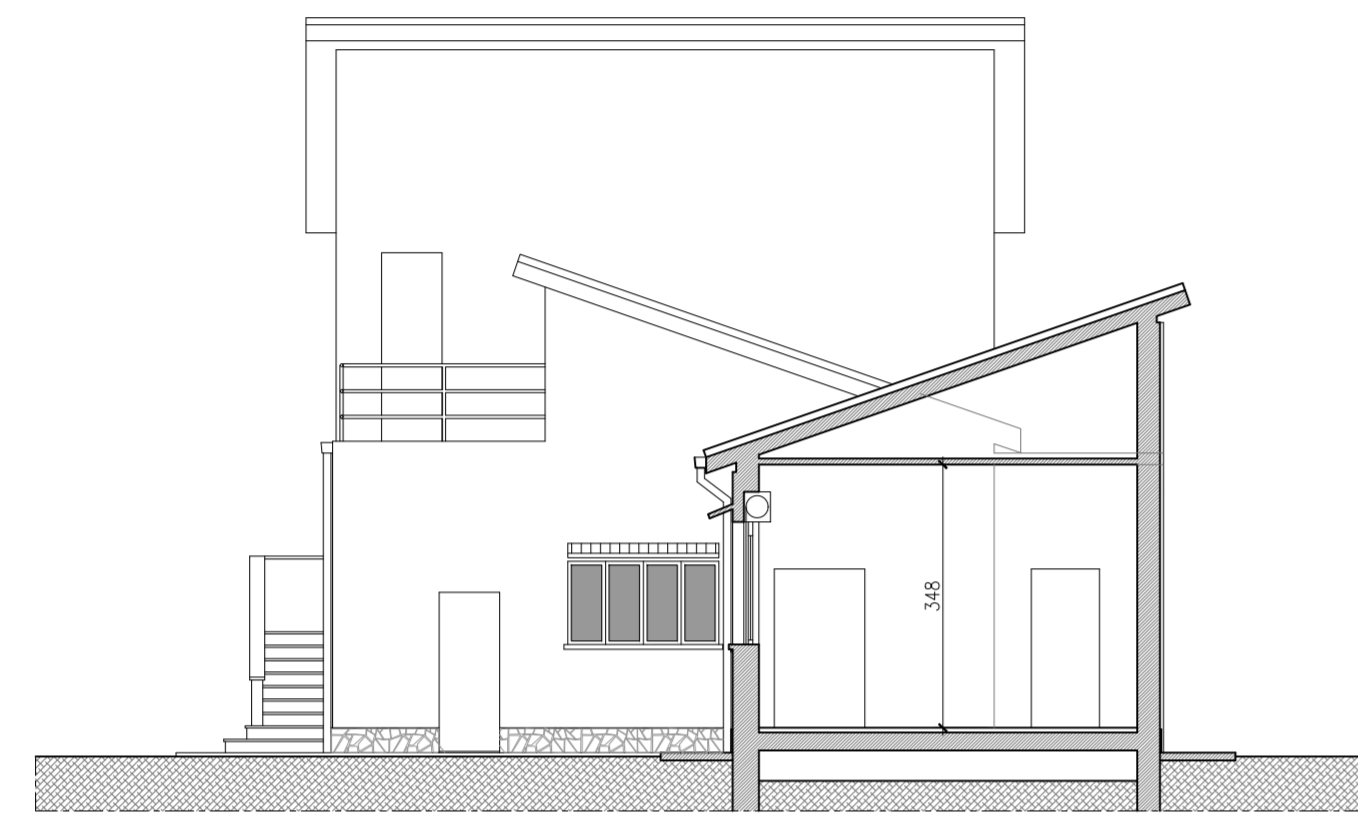
SEZIONE C-C'



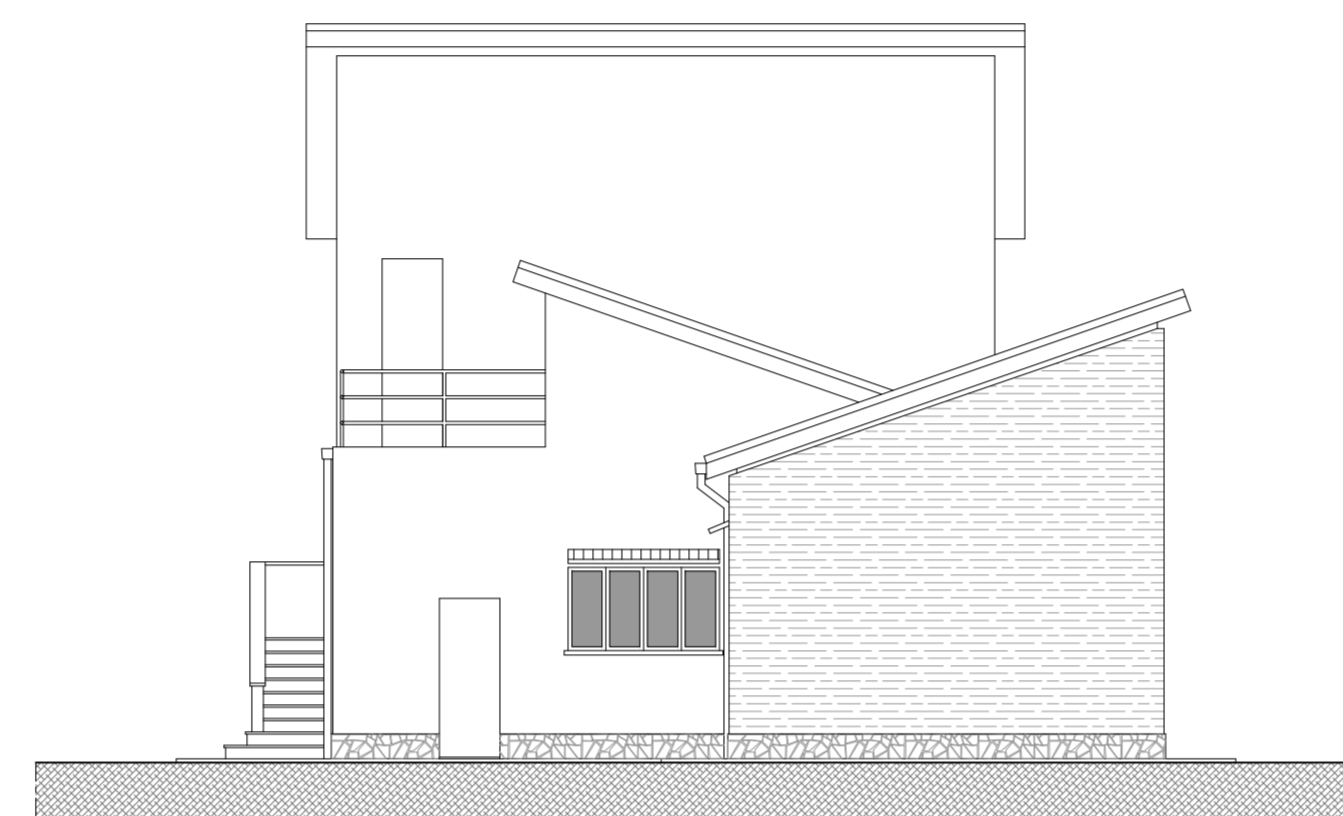
PROSPETTO SUD



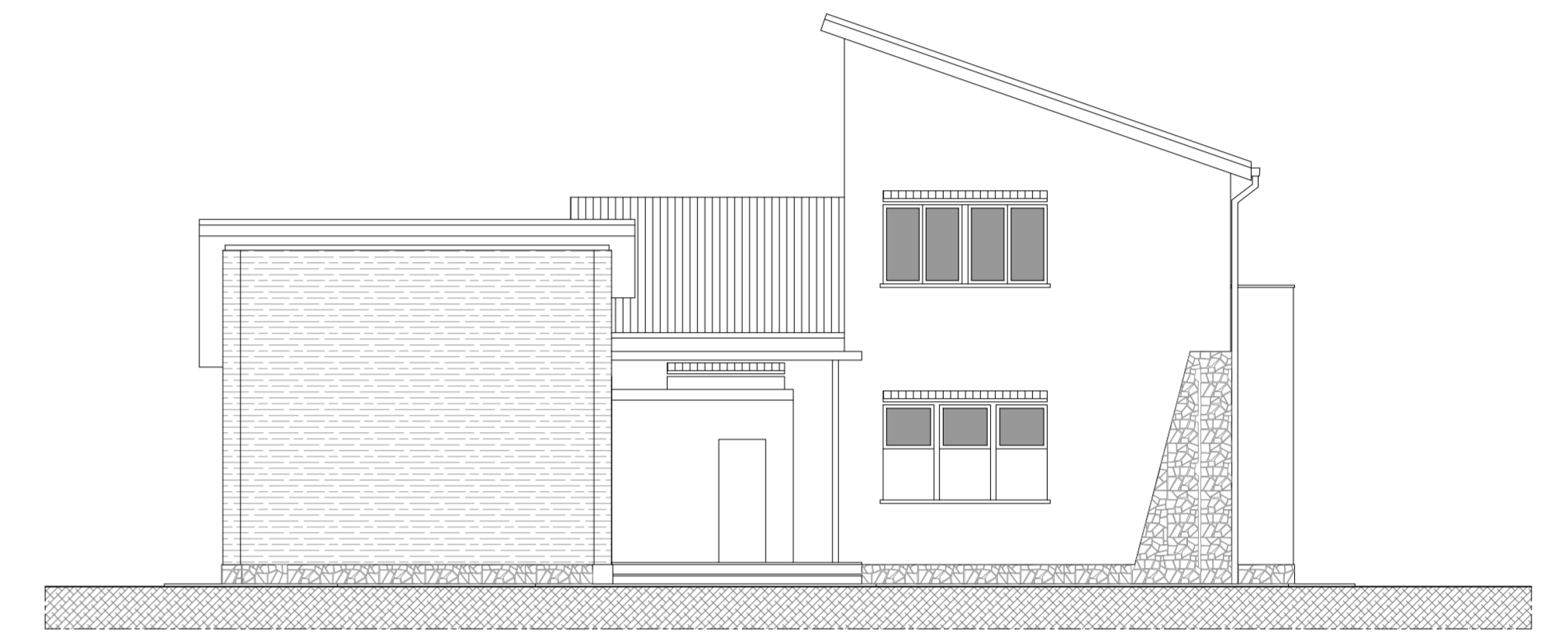
PROSPETTO OVEST



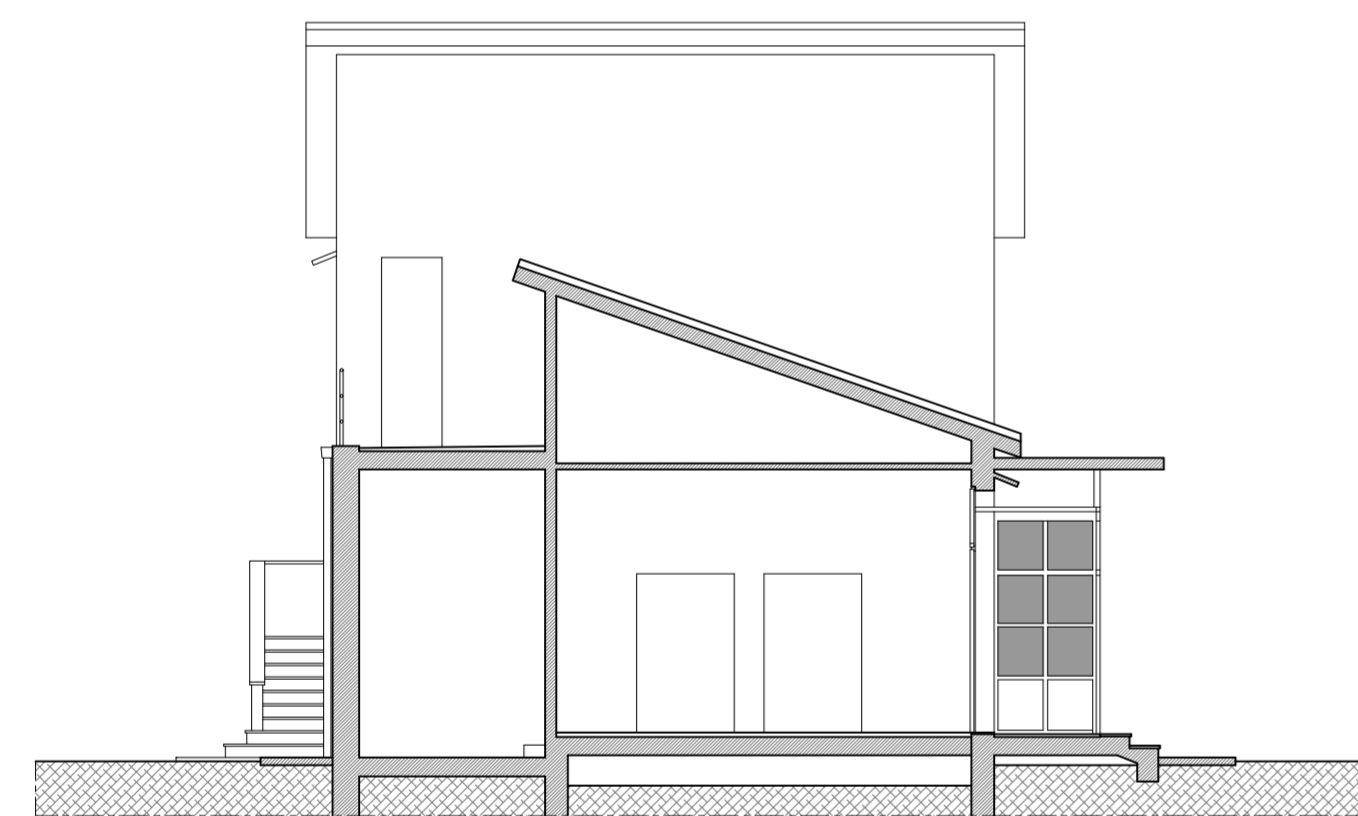
SEZIONE B-B'



PROSPETTO ESTE



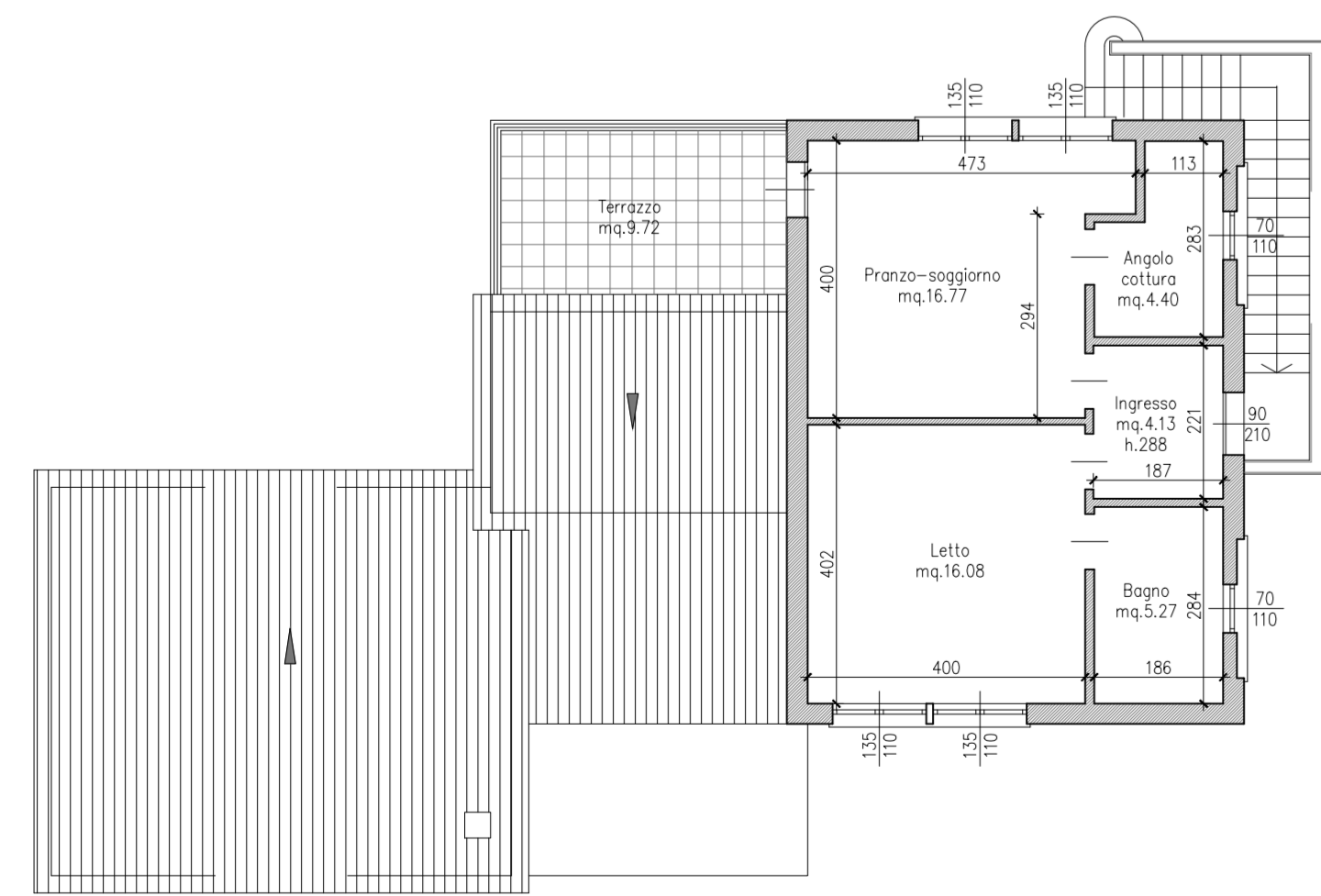
PROSPETTO NORD



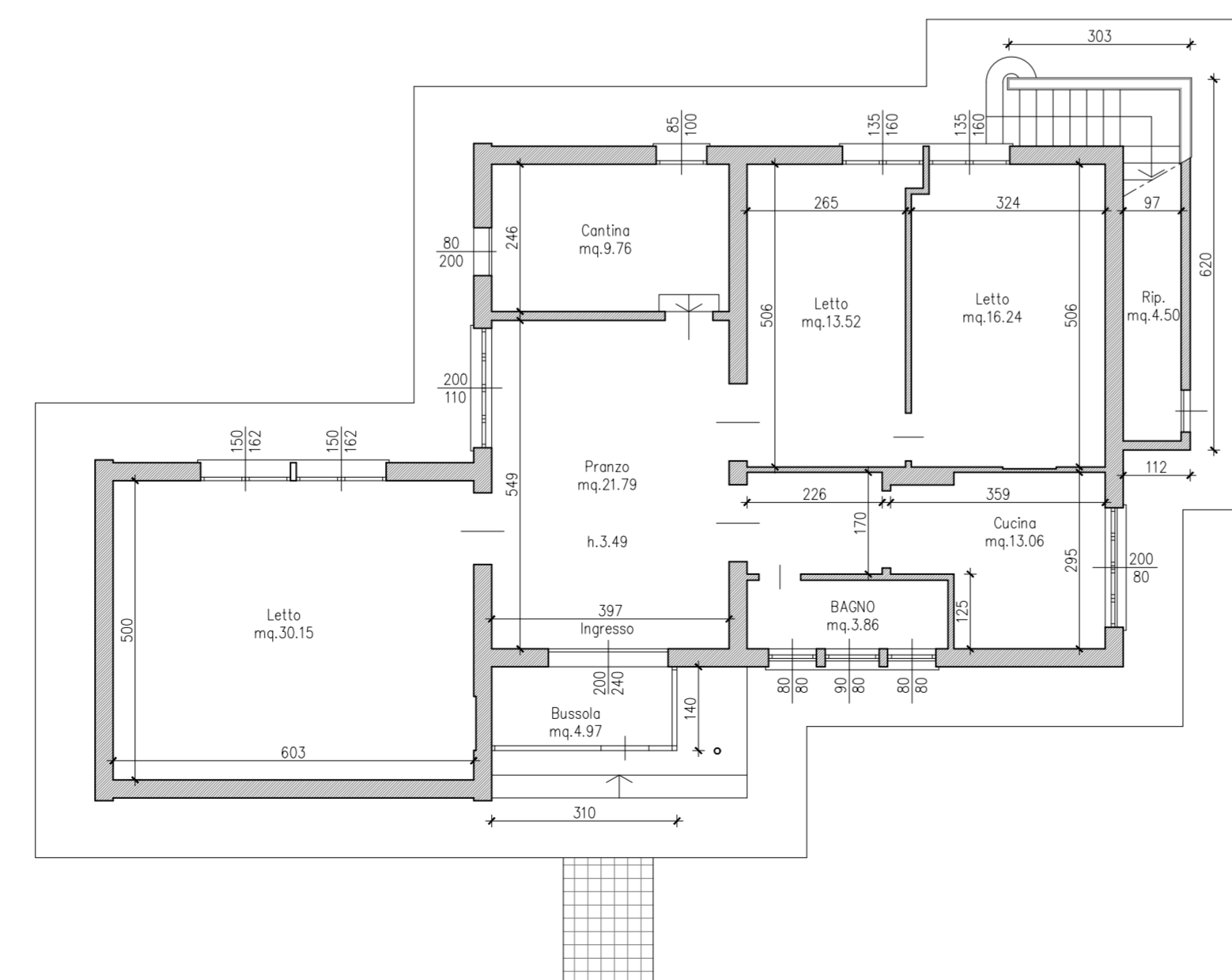
SEZIONE A-A'



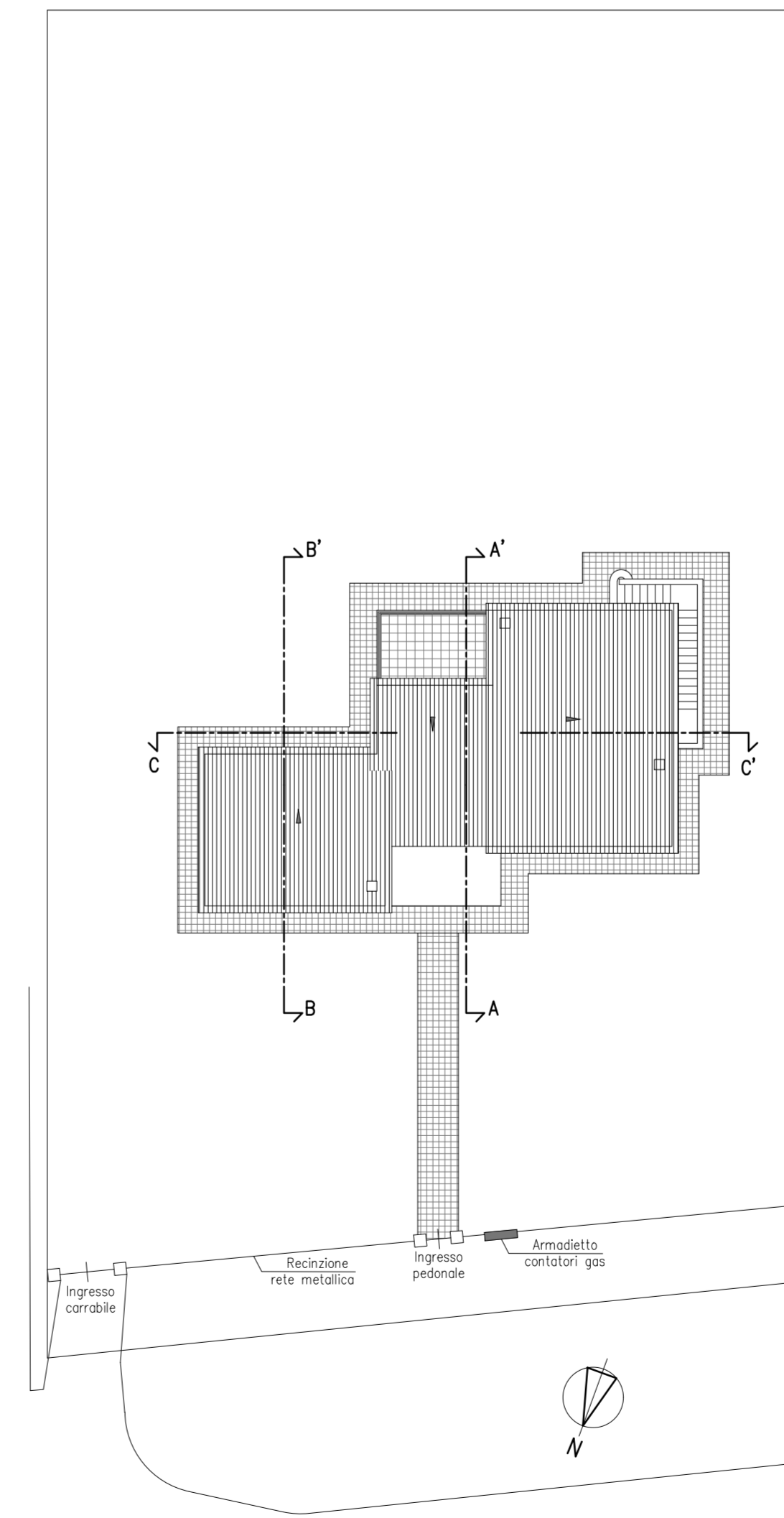
PLANIMETRIA CATASTALE scala 1:1000



PIANO PRIMO



PIANO TERRA scala 1:100



PLANIMETRIA GENERALE scala 1:200



COMUNE di COPPARO

MANUTENZIONE STRAORDINARIA DI EDIFICIO
via Alta n.126 - Copparo

<p>Titolare della progettazione</p>  <p>ACER FERRARA C.so Venezia, 7 - 44121 Ferrara Servizio Tecnico Direttore: arch. M. Cenacchi</p>	<p>Responsabile unico del procedimento ACER FERRARA Servizio tecnico: arch. M. Cenacchi Coordinamento generale progetto architettonico, strutturale e impianti ACER FERRARA Servizio tecnico: geom. M. Pulvirenti Progetto architettonico ACER FERRARA Servizio tecnico: arch. M. Cenacchi Progetto strutture Progetto impianti elettrici Progetto impianti meccanici Collaboratori</p>
--	--

PROGETTO ESECUTIVO

<p>Titolo elaborato: STATO ATTUALE: PLANIMETRIA GENERALE, PIANTE PIANO E PIANO PRIMO, PROSPETTI NORD, EST, SUD, OVEST E SEZIONI A-A', B-B', C-C'</p>	<p>cod. commessa 1906</p> <p>scala: 1:100 - 1:200</p>	<p>codice elaborato AR-E-001-0</p>
<p>Emissione: _____ Febbraio 2020</p>		