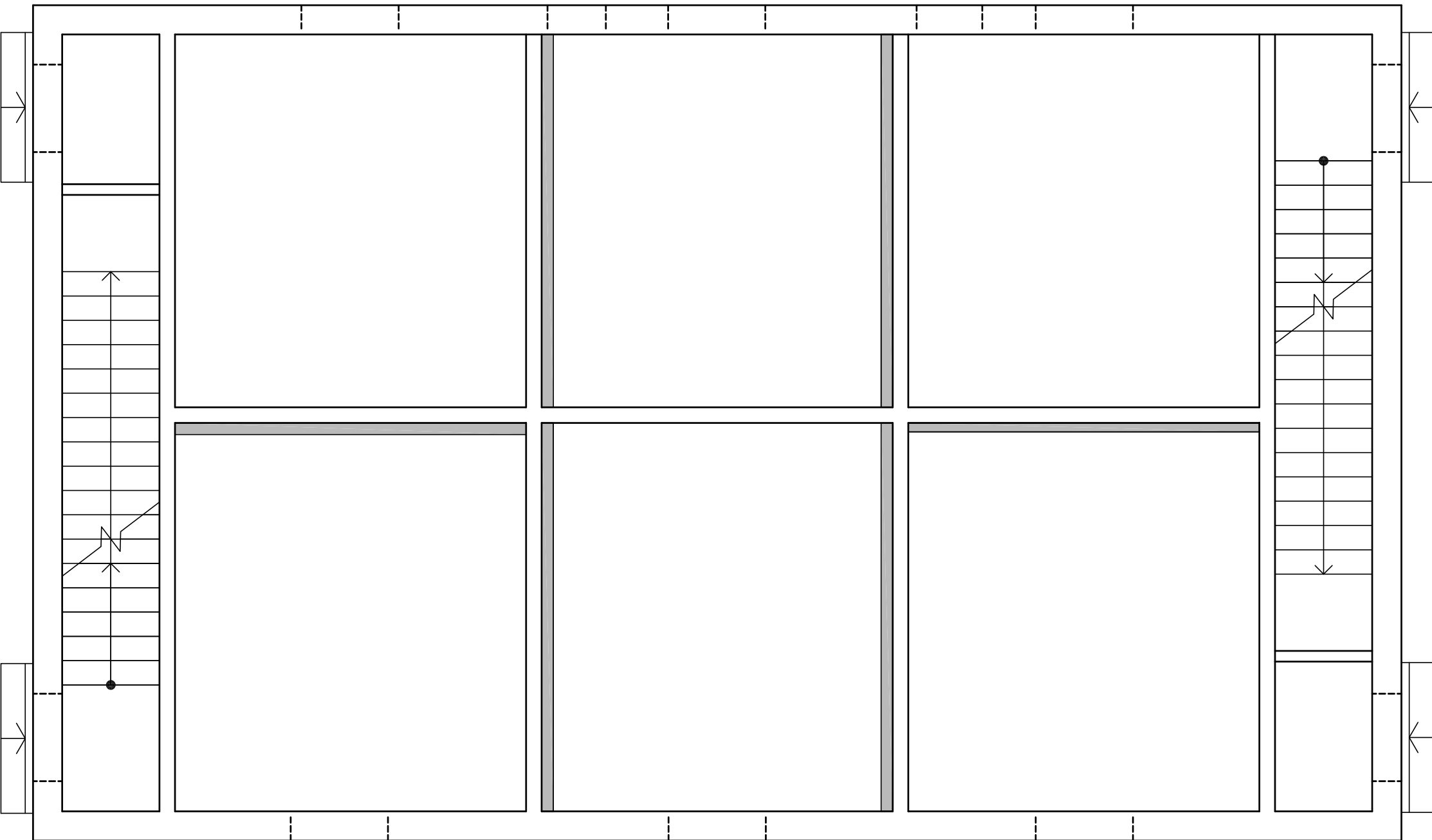
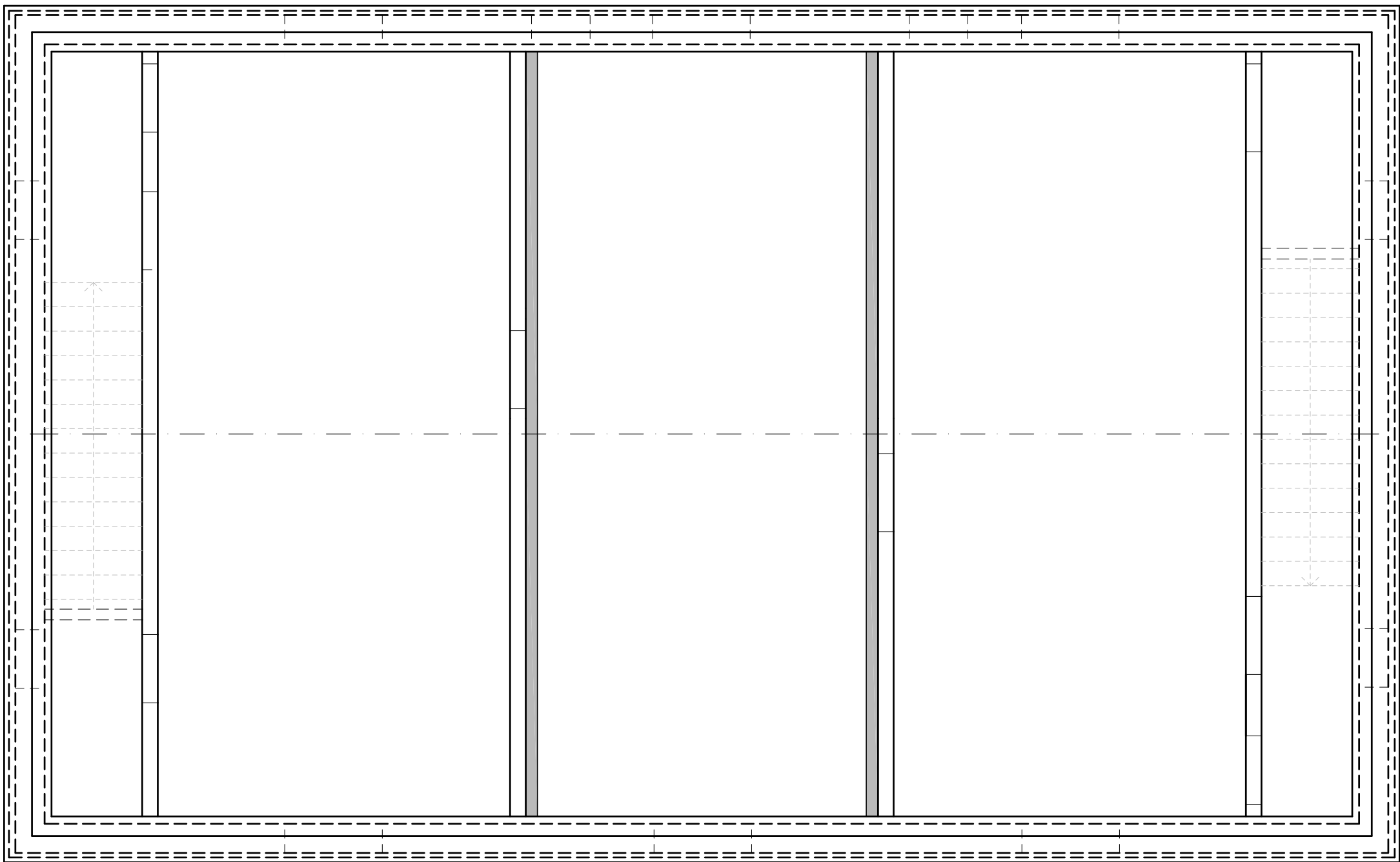


TIPOLOGIA "C" CIVICI 16-18-20-22 PIANTA FONDAZIONI
SCALA 1:50

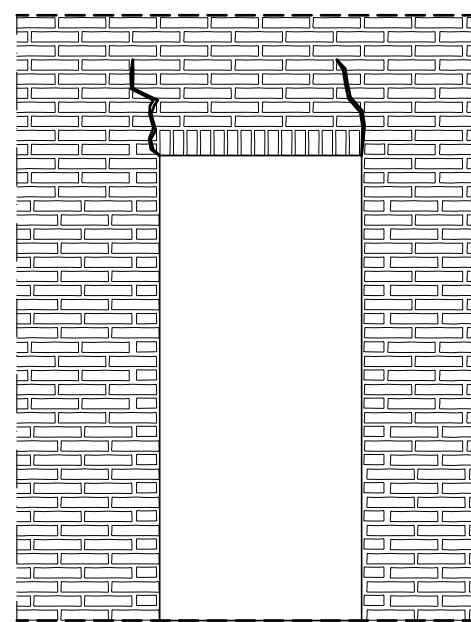


TIPOLOGIA "C" MURI PIANO PRIMO SOLAIO DI COPERTURA
SCALA 1:50

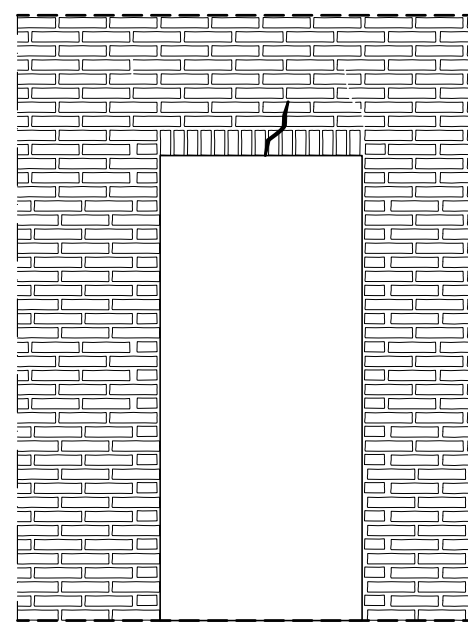


SOSTITUZIONE PIATTABANDE IN MURATURA LESIONATE IN MURI DA UNA O DUE TESTE

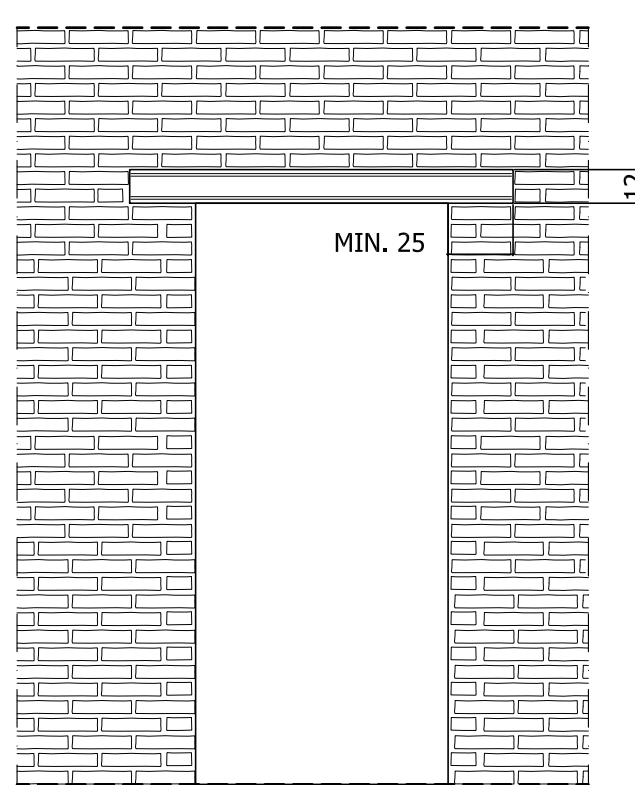
PROSPETTO PRIMA DELL' INTERVENTO
LESIONI LATERALI



PROSPETTO PRIMA DELL' INTERVENTO
LESIONE CENTRALE



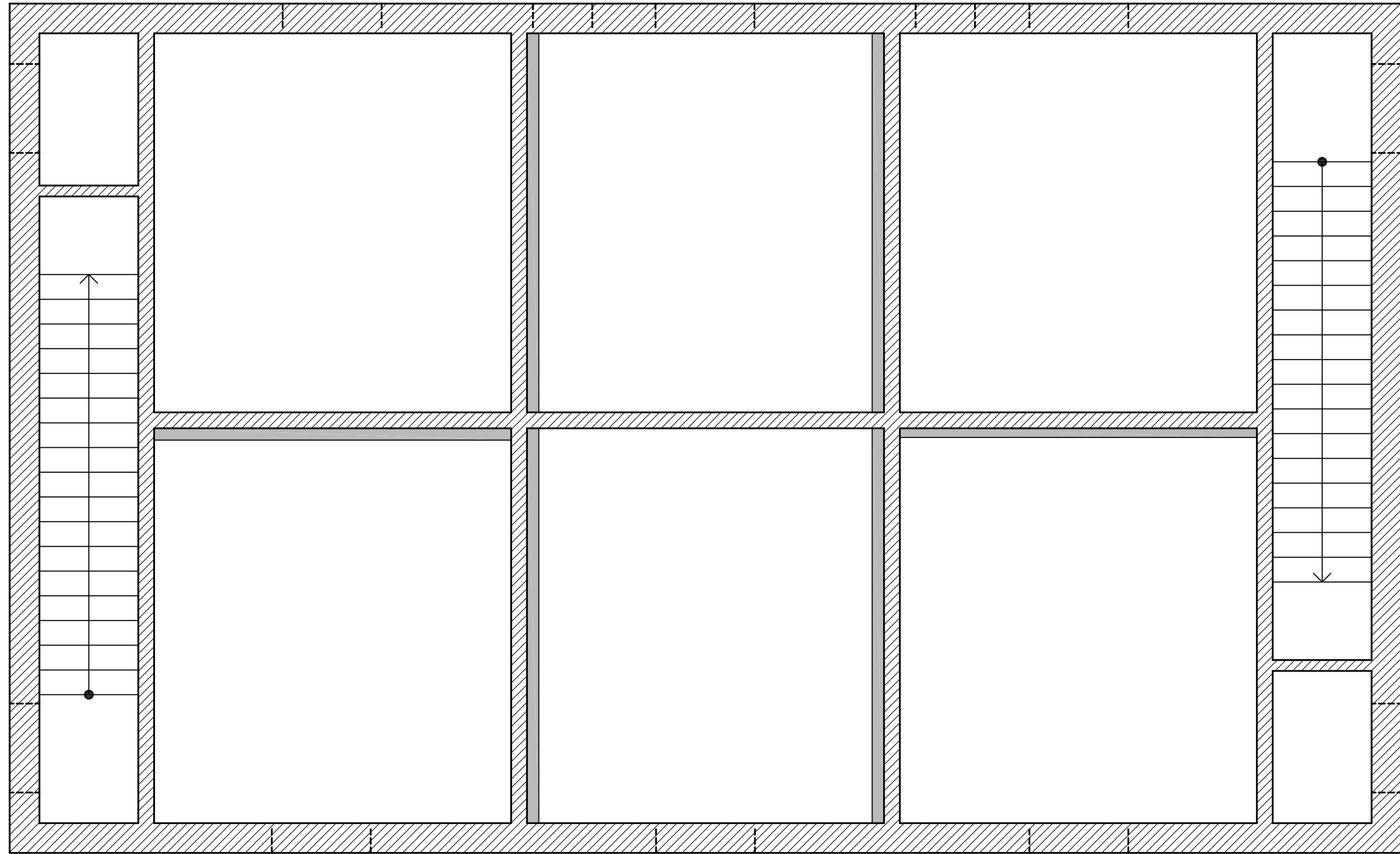
PROSPETTO DOPO L' INTERVENTO



SOSTITUZIONE CON ARCHITRAVI PREFABBRICATE
IN LATEROCEMENTO (UNA PER MURI AD UNA
TESTA, DUE PER MURI A DUE TESTE)

TIPOLOGIA "C" MURI PIANO PRIMO

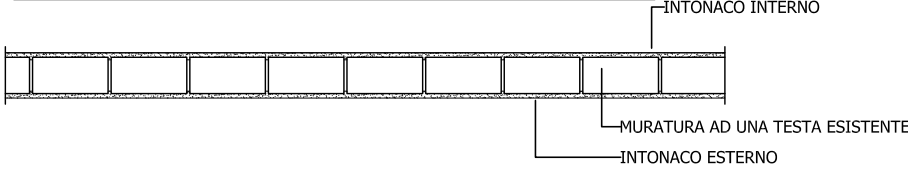
SCALA 1:50



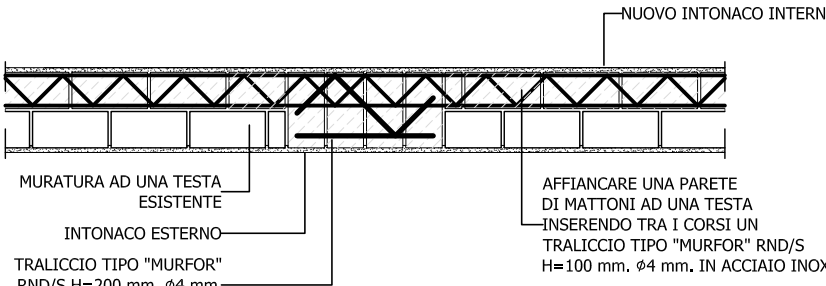
ZONE DI INTERVENTO CONSOLIDAMENTO MURATURE AD UNA TESTA

SCHEMA CONSOLIDAMENTO MURATURE AD UNA TESTA

SEZIONE MURO PRIMA DELL' INTERVENTO



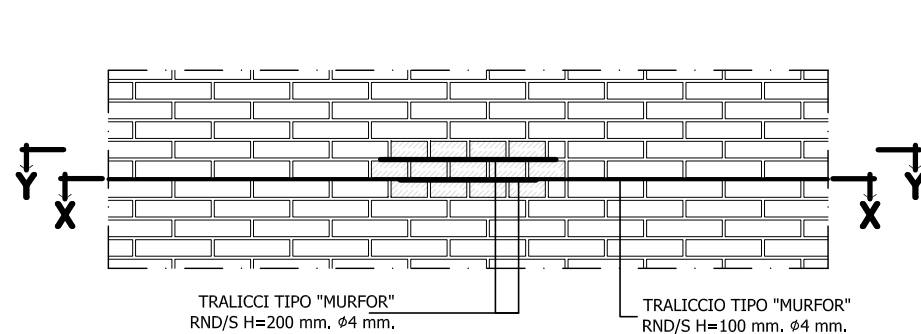
SEZIONE X-X DOPO L' INTERVENTO



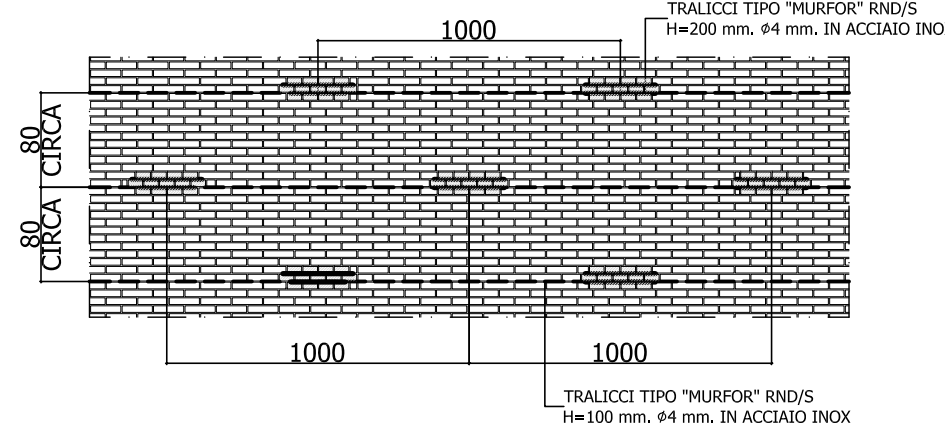
SEZIONE Y-Y DOPO L' INTERVENTO



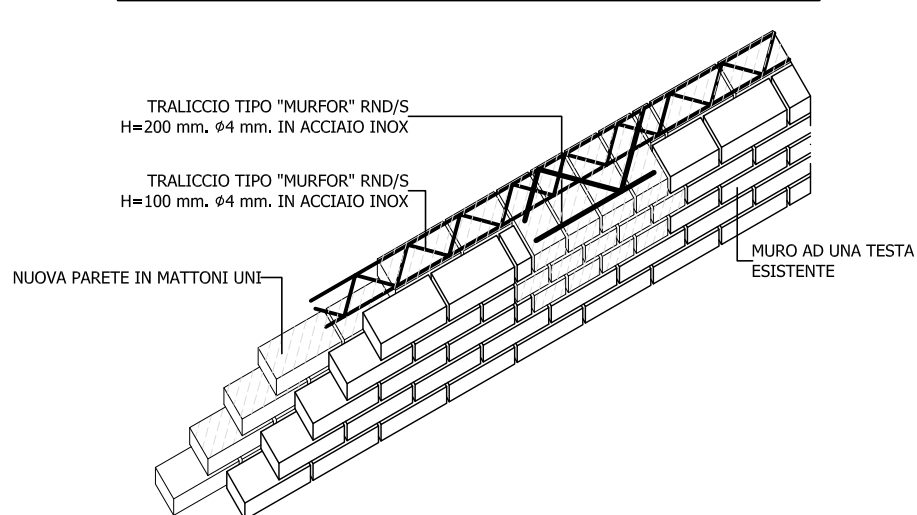
PROSPETTO DOPO L' INTERVENTO



SCHEMA POSIZIONAMENTO TRALICCI

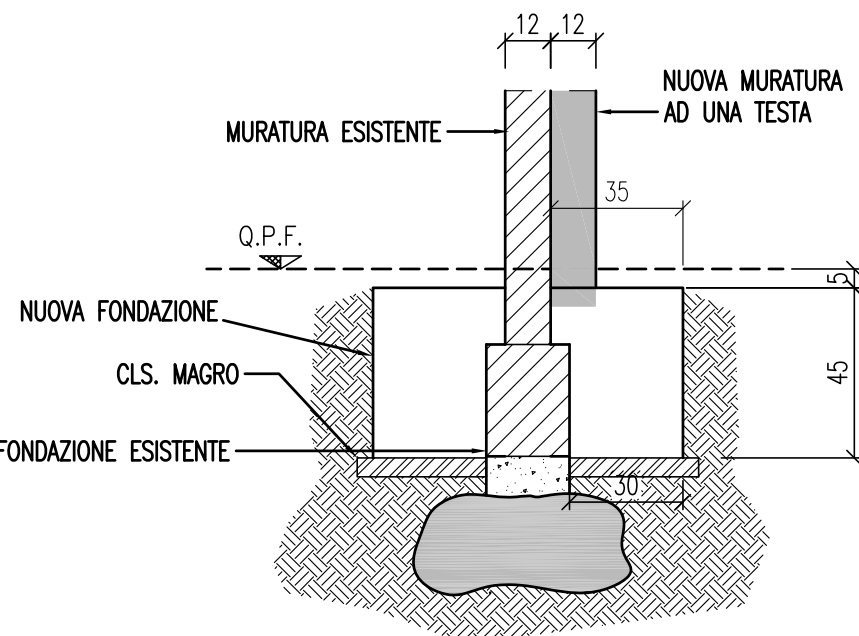


SCHEMA ASSONOMETRICO DELL' INTERVENTO

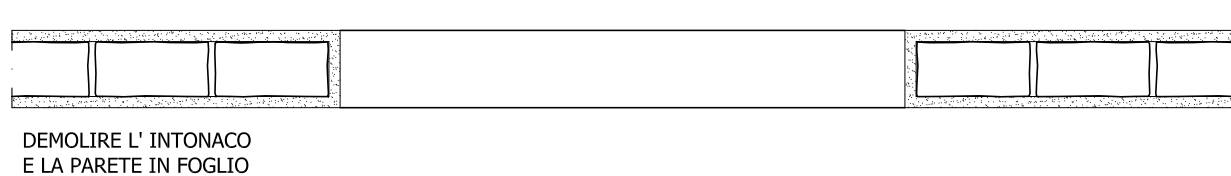


FONDAZIONE TIPICA PER ALLARGAMENTO
MURATURE A UNA TESTA

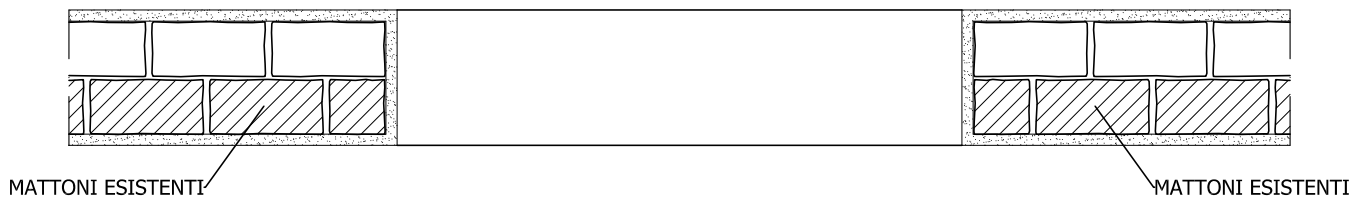
SCALA 1:20



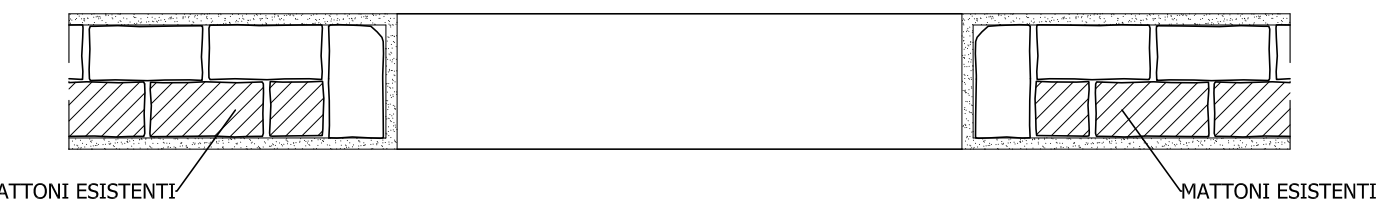
SEZIONE MURO PRIMA DELL' INTERVENTO



SEZIONE MURO DOPO L' INTERVENTO (fila pari)

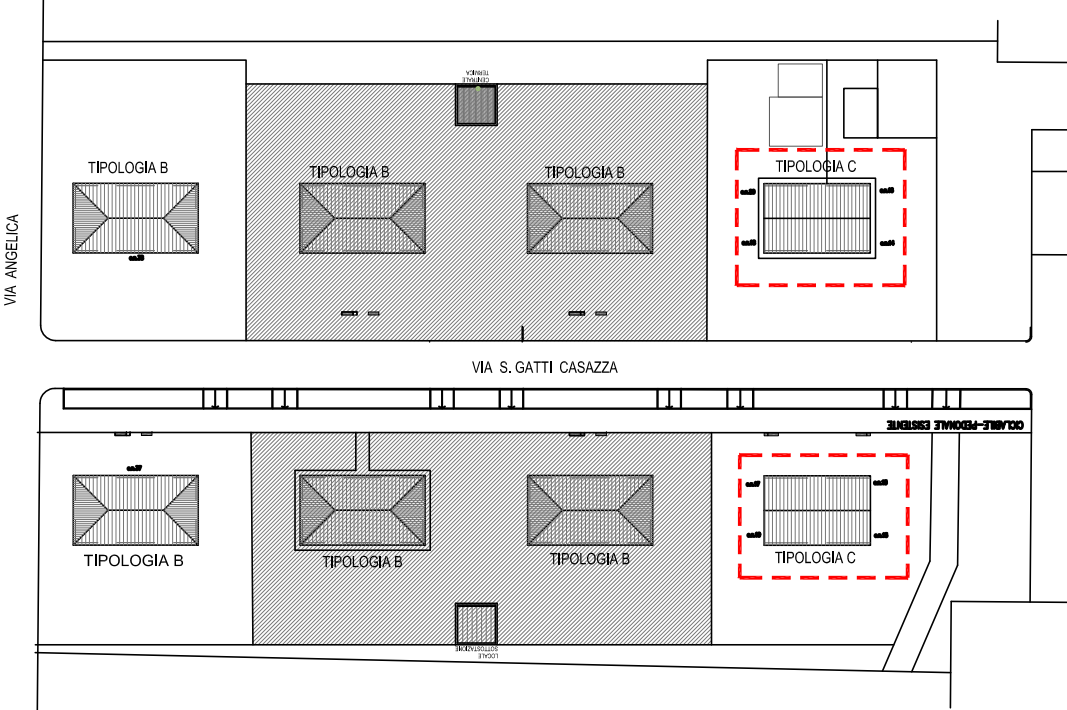


SEZIONE MURO DOPO L' INTERVENTO (fila dispari)



PLANIMETRIA ZONA INTERVENTO

SCALA 1:1000



- edifici oggetto del presente elaborato grafico
- edifici non oggetto dell'intervento di manutenzione straordinaria

NOTE OPERATIVE

- IN CORRISPONDENZA TRATTI TERMINALI DI BORDO PREVEDERE SQUADRO TERMINALE DELLE BARRE D'ARMATURA A 90°

MATERIALI

- CLS FONDAZIONE : R.c.k. ≥ 30 N/mm² - CLASSE DI ESPOSIZIONE XC2 LAVORABILITA' S3
- CLS IN ELEVAZIONE: R.c.k. ≥ 30 N/mm² - CLASSE DI ESPOSIZIONE XC1 LAVORABILITA' S4
- ACCIAIO PER C.A. : TIPO B450C SALDABILE (PUNTO 11.3.4 DM 14.01.2008)
- fynom = 450 N/mm²
- fynom = 540 N/mm²
- 1,13 $\leq (f_k/f_y)/k \leq 1,35$
- $(f_y/fynom)/k \leq 1,25$
- $f_y/k \geq fynom$
- $f_bk \geq fynom$
- NUOVA MURATURA IN MATTONI PIENI STRUTTURALI
- $f_bk > 100$ daN/cm² E MALTA \geq M10

NOTE

- I MATERIALI UTILIZZATI DEVONO ESSERE CERTIFICATI AI SENSI DEL D.M. 14.01.2008
- TUTTE LE MISURE SONO DA VERIFICARE IN CANTIERE
- FOROMETRIE IMPIANTI DA DEFINIRE CON IL RELATIVO PROGETTISTA E DA VERIFICARE CON LA D.L. PRIMA DEL GETTO
- SOSTITUIRE LE PIATTABANDE IN MURATURA DELLE APERTURE PERIMETRALI ED INTERNE CON NUOVI ARCHITRAVI IN LATEROZIO GETTATO PREFABBRICATO

NOTA:
IL RICOPRIMENTO
MINIMO DELLE
ARMATURE
DEVE ESSERE ≥ 3 cm



NOTA: PARTICOLARE
RIPIEGATURA STAFFE
dbw = 8/12 mm GANCI A 135°
PROLUNGATI PER
ALMENO 10 dbw



COMUNE di FERRARA



MANUTENZIONE STRAORDINARIA DI N.4 PALAZZINE
PER UN TOTALE DI N.15 ALLOGGI
FERRARA "BARCO" via G. Grossoli cc. cc.13,14,15,16,17,18,19, 20, 37,38

Titolare della progettazione		Responsabile unico del procedimento	
	ACER FERRARA Coordinamento generale progetto architettonico, strutturale e impianti Servizio Tecnico Dirigente: arch. M. Cenanacchi	ACER FERRARA Servizio tecnico: arch. M. Cenanacchi	
		Coordinamento generale progetto architettonico, strutturale e impianti	
		Libero professionista: ing. M. Cazzola	
		Libero professionista	
		Libero professionista: ing. M. Cazzola	
		Progetto strutture	
		Libero professionista: ing. D. Zanetti, collaboratori ing. F. Pirani e ing. Matteo Vincenzi	
		Progetto impianti meccanici	
		ACER FERRARA Servizio tecnico: ing. P. Poletti	
		Progetto impianti elettrici	
	Adesione con sistema qualità certificato in conformità alla normativa ISO 9001:2015	ACER FERRARA Servizio tecnico: per. ind. E. Forte	
		Calcolatori	
		ACER FERRARA Servizio tecnico: ma. S. Benini	

PROGETTO ESECUTIVO			
Utile elaborato		IMMOBILE CIVICO n.13-15-17-19 PROGETTO: FABBRICATI TIPOLOGIA C INTERVENTI SULLE MURATURE	
		cod. commessa 1603 scad 1:100	codice elaborato ST-E-007-0
REV.0		Emissione	
		Giugno 2018	