

EX PALASPECCHI

# Le "Corti di Medoro" sono a metà dell'opera Tutto finito tra un anno

Centosessanta posti letto, quarantacinque appartamenti Wi-fi e portineria. Tagliani: «Sarà la casa degli universitari»



In alto: il complesso Corti di Medoro. In basso: a sinistra, uno degli appartamenti; a destra Palombo e Tagliani

**Marcello Pulidori**

Le Corti di Medoro sono a metà dell'opera. Ieri mattina in via Tassoni l'inaugurazione dello studentato in cui già abitano ottanta universitari. Presto diventeranno il doppio. Grazie ai 43 milioni di euro "prestati" dalla Cassa Depositi e Prestiti e all'impegno di Co-

mune di Ferrara e Regione, la nuova residenza studentesca è una bellissima realtà.

**DOVE C'ERA IL PALASPECCHI**

Sulla stessa terra su cui per trent'anni si sono susseguite le turbolente vicende del Palaspecchi, il sindaco Tiziano Tagliani, guardando le Corti di Medoro (Medoro è un perso-

naggio dell'Orlando Furioso di Ludovico Ariosto) ha potuto usare queste parole, nella breve ma intensa cerimonia che si è svolta a fianco dell'edificio che ospita i 45 appartamenti ancora freschi di vernice: «Opera straordinaria - ha detto evidentemente soddisfatto il primo cittadino - e giornata storica per Ferrara.

Ringrazio tutti gli "attori" che hanno contribuito alla riuscita di questa operazione. Una operazione niente affatto semplice per giungere a questa imponente trasformazione edilizia».

**I NUMERI DI BIANCHI**

Pieno di numeri e dati l'intervento dell'assessore regionale Patrizio Bianchi: «Comune, Regione e Acer Ferrara (a cui gli studenti interessati potranno rivolgersi per ogni tipo di informazione, ndr) - ha ricordato l'ex rettore - hanno svolto un lavoro eccezionale. Non dimentichiamo cifre molto significative - ha proseguito Bianchi - : Ferrara ospita 22 mila studenti universitari che fanno del nostro ateneo una delle sedi universitarie più prestigiose d'Italia. Non dimentichiamo nemmeno - ha concluso l'assessore regionale - che Ferrara è una città in cui la popolazione invecchia, qui invece facciamo un inve-

**Ferrara ospita 22 mila studenti in un ateneo che è uno dei più prestigiosi d'Italia**

stimento in gioventù». Gli appartamenti sono di diverse tipologie: con due stanze doppie e quattro posti letto, con due stanze singole e una doppia. Oppure con una stanza doppia con (ovviamente) due posti letto complessivi.

**I PROSSIMI CANTIERI**

Prima di illustrare i lavori futuri, un toccante momento di raccoglimento durante il quale don Francesco Viali ha benedetto lo studentato. Ogni appartamento è dotato di wi-fi e l'edificio si avvale anche del servizio di portineria. Entro il 2019, infine, l'intero complesso residenziale sarà completato con la costruzione di altre palazzine (all'incirca 180 appartamenti), nuovi spazi commerciali, una piazza e un parco pubblico. In particolare entro l'estate 2019 sarà pronta la palazzina che ospiterà il comando provinciale della polizia municipale. —

© BY NINO ALDUINO/ISTITUTTISSERVATI

## IN BREVE

**La nomina**  
Galiè neo presidente dei chirurghi europei

Manlio Galiè, direttore dell'Unità operativa di Chirurgia Cranio-Maxillo-Facciale dell'Azienda ospedaliero-universitaria è stato nominato presidente dell'European Association for Cranio-Maxillo-Facial Surgery (Eacmfs) per il biennio 2022/2024. L'importante nomina rappresenta l'esito di un lungo percorso che ha permesso a Ferrara e al reparto di Chirurgia Maxillo Facciale di rimanere centro di riferimento europeo per la formazione e l'educazione.

**Wunderkammer**  
Rigenerazioni creative dei giovani

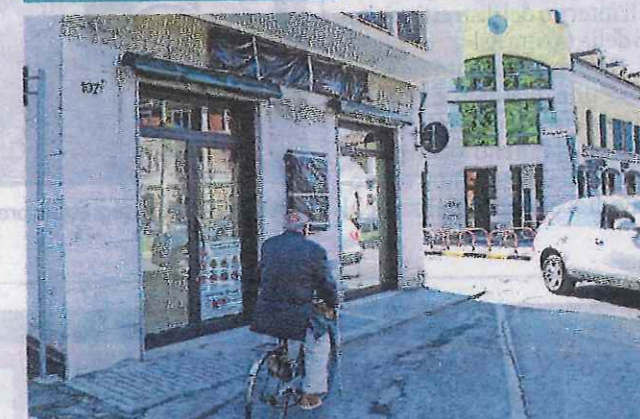
Domani al Consorzio Wunderkammer, Palazzo Savonuzzi (via Darsena 57, Ferrara) è in programma la terza sessione di lavoro dell'evento "Remixing Cities n. 3 - Giovani RigenerAzioni Creative".

**Factory Grisù**  
Proroga al bando per imprese giovanili

Il consorzio Factory Grisù ha deciso di stabilire una breve proroga dei termini del bando imprese giovanili: la nuova data di scadenza è il 18 ottobre prossimo. Il bando offre spazi a imprese giovanili (sotto i 35 anni) con agevolazioni che rendono conveniente l'ingresso a Grisù. Grazie ad un co-finanziamento ottenuto dalla Regione Emilia-Romagna, sarà possibile assegnare 4 uffici per i quali i costi di ristrutturazione agli assegnatari sono ridotti di oltre il 50%.

**Fino a domenica**  
Ancora "Porte aperte" al Polo tecnologico

Torna fino a domenica "Porte aperte" al Polo scientifico-tecnologico Unife, evento che apre laboratori di ricerca scientifica alla cittadinanza con la dimostrazione di esperimenti, mostre e laboratori per tutte le età.



**CORSO ISONZO**

## Sabato riapre il bar Kristall

Dopo una lunga chiusura e un cambio di gestione, sabato riaprirà il bar "Kristall", in corso Isonzo (angolo via Ripagrande). Il noto locale è uno dei ritrovi storici della città e si presenterà completamente rinnovato anche negli arredi interni. Ma non soltanto.